

# CSE, ASSOCIATION & COLLECTIVITÉ

## SAISON 2022

➤ + de **250** campings  
France et Europe

➤ + de **25 000**  
hébergements

➤ + de **2 000** CSE  
nous font confiance



S'évader, tout  
simplement !







# ÉDITO

## **Vacanceselect, acteur européen incontournable sur le marché de l'hôtellerie de plein-air**

Nous avons pour objectif d'offrir les meilleures vacances possibles et de satisfaire nos clients grâce à des offres de qualité en France et en Europe. Pour que l'expérience des vacanciers soit fluide, nous avons décidé de simplifier notre offre.

**Adeptes des vacances sur nos campings TOHAPI ?** Vous serez ravis d'apprendre que l'offre s'étoffe . Découvrez également le relooking de notre marque.

**Fan de destinations Européennes ?** Quelles que soient vos envies, vous apprécierez de trouver le camping VACANCESELECT adapté parmi notre large choix de partenaires.

# SOMMAIRE

Nos marques ..... 06

L'offre Tohapi ..... 07

Une large gamme  
d'hébergements..... 08

Les mobil-homes  
Les hébergements insolites

À chacun ses vacances ..... 10

Les + de nos offres..... 12

Les modes de Gestion..... 13

Vos espaces en ligne ..... 14

Espace salariés  
Espace CSE

L'offre Linéaire ..... 16

L'offre Bouquet ..... 17

L'offre Coup par coup ..... 18

Une équipe dédiée ..... 19

## ITALIE



## SARDAIGNE



## CROATIE

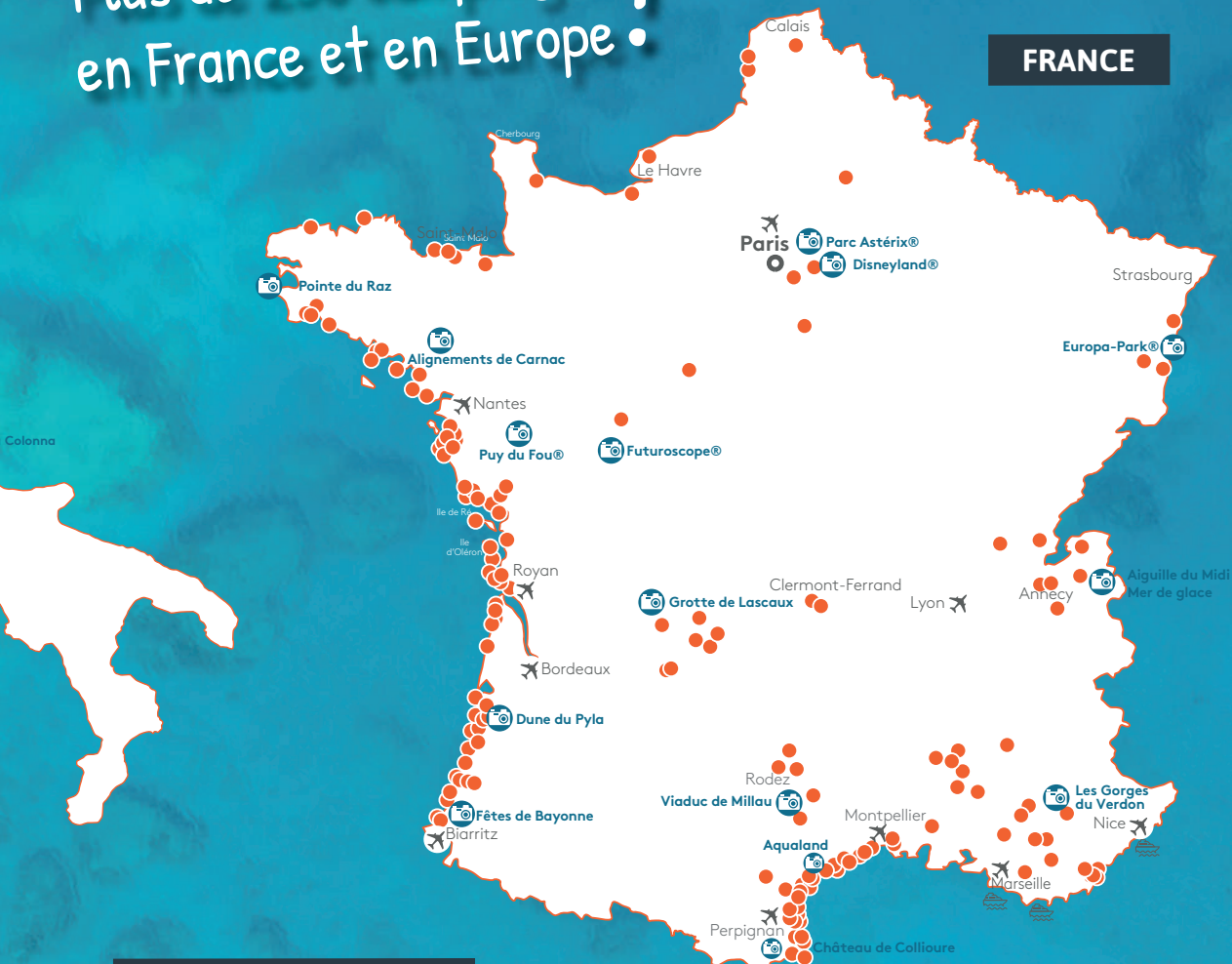


- Campings
- Centres d'intérêts touristiques
- Aéroports
- Ferries



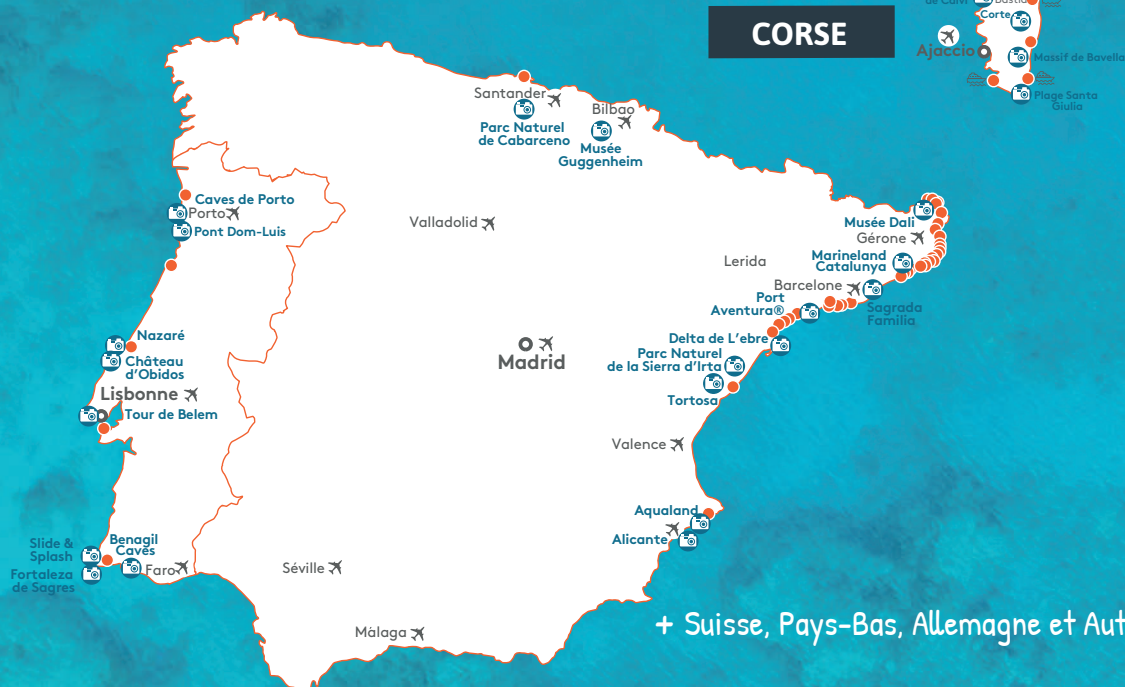
Plus de 250 campings !  
en France et en Europe •

## FRANCE



## ESPAGNE & PORTUGAL

## CORSE



+ Suisse, Pays-Bas, Allemagne et Autriche

# NOS MARQUES



Pour simplifier le choix de vos salariés parmi les nombreuses destinations que nous proposons, nous avons décidé de ne garder que 2 marques de campings :

**Toh****api**  
campings

**TOHAPI** ce sont nos 62 campings à nous, pensés pour vous, où nos équipes de passionnés s'engagent au quotidien pour vous offrir les plus belles vacances possibles.

**Vac****anceselect**  
enjoy outdoors

**VACANCESELECT** ce sont nos 200 campings partenaires, sélectionnés pour vous, avec le plus grand soin dans les meilleures destinations en France, Italie, Espagne, Croatie, Portugal...





# L'OFFRE TOHAPI

➤ + DE **250** CAMPINGS  
EN FRANCE ET EN  
EUROPE

➤ + DE **2 000 CSE**  
NOUS ONT FAIT  
CONFIANCE

➤ + DE **25 000**  
MOBILHOMES  
EN STOCK

## CHOISISSEZ L'EXPÉRIENCE DE VACANCES QUI VOUS RESSEMBLE :



Plus de **250 campsings**  
dans 9 destinations pour  
tous les explorateurs



Différents types  
de **mobil-homes** pour  
différents types de tribus



Des **espaces aquatiques** de  
rêve et des km de **toboggans**  
pour les addicts de l'eau



Des **animations**, des **activités**,  
du rire pour mettre du fun  
dans vos vacances



Des **clubs** pour les  
enfants qui font aussi  
plaisir aux parents



Des styles de  
**restauration** adaptés  
à toutes vos envies



Du **plein air**, de la nature,  
de la convivialité  
pour se ressourcer

RESTONS EN CONTACT !  
inscrivez-vous à notre  
**nouvelle newsletter**  
**dédiée aux CSE.**

# UNE LARGE GAMME D'HÉBERGEMENTS

## LE CONFORT POUR TOUTES LES ENVIES



### 1 LA GAMME COSY

**Des mobil-homes bien pensés pour vos vacances**

- Jusqu'à 6 personnes avec 2 à 3 chambres
- Terrasse haute semi couverte
- Cuisine équipée, sanitaire et douche

2

### LA GAMME PREMIUM

**Les services qu'il vous faut pour partir l'esprit léger**

- Jusqu'à 6 personnes avec 2 à 3 chambres
- Terrasse haute couverte
- Cuisine équipée, sanitaire, douche, climatisation et le pack services premium inclus\*

\* Ménage de fin de séjour, linge de lit, barbecue/plancha



3

### LA GAMME PRIVILÈGE CLUB

**Le meilleur de nos hébergements, idéal pour un séjour tout confort**

- Jusqu'à 8 personnes avec 2 à 4 chambres
- Maxi terrasse haute couverte
- Tout équipé avec climatisation, lave-vaisselle et TV
- Pack service Privilège Club\*
- Lit qualité hôtelière (160\*200)

\* Ménage de fin de séjour, linge de lit, barbecue/plancha





4

## LA GAMME PRIVILÈGE CLUB BALNÉO

Le meilleur de nos hébergements,  
idéal pour un séjour tout confort

- Jusqu'à 8 personnes avec 2 à 4 chambres
- Maxi terrasse haute couverte
- Tout équipé avec climatisation, lave-vaisselle et TV
- Pack service Privilège Club\*
- Lit qualité hôtelière (160\*200)
- Balnéo

\* Ménage de fin de séjour, linge de lit, barbecue/plancha



### Nos autres gammes de mobil-homes :

- **LA GAMME CLASSIC** : jusqu'à 6 personnes avec 2 à 3 chambres, terrasse basse ou haute
- **LA GAMME MODA** : jusqu'à 6 personnes avec 2 à 3 chambres, mobil-home spacieux et bien équipé, terrasse haute semi-couverte
- **LA GAMME PRIVILÈGE** : jusqu'à 6 personnes avec 2 à 3 chambres, terrasse haute semi couverte, tout équipé

## LES EXPÉRIENCES INSOLITES



1

## ECOLOGDE

Le plaisir authentique de vacances  
en tentes

- à partir de 16 m<sup>2</sup>
- Sol plancher et mur toile tente
- Coin cuisine aménagée

2

## SAFARI XXL

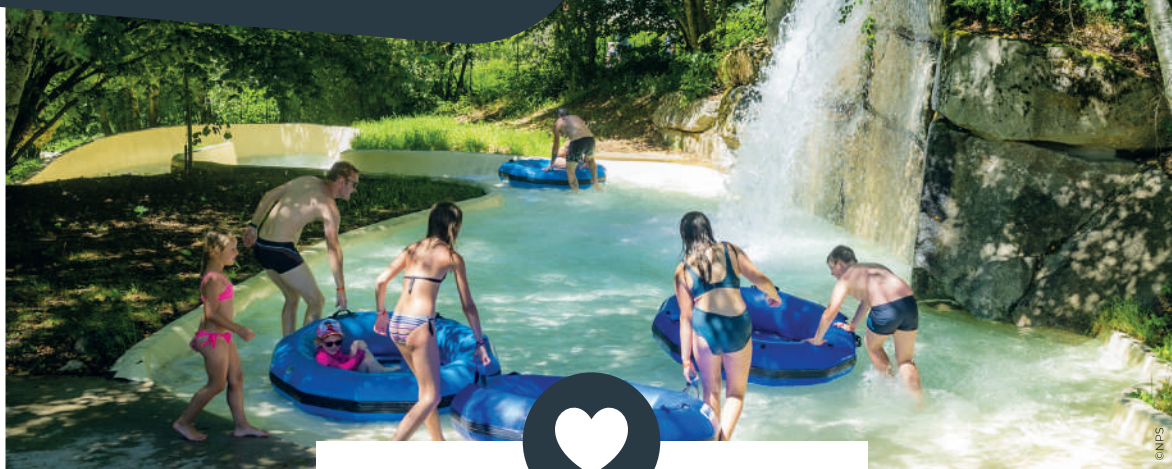
Une tente spacieuse et chaleureuse  
pour des vacances inoubliables

- À partir de 33 m<sup>2</sup>
- Structure bois avec plancher
- Terrasse avec mobilier de jardin
- Cuisine équipée, douche et sanitaire





# À CHACUN SES VACANCES



Camping Domaine des Tours \*\*\*\*



Camping Mayotte Vacances \*\*\*\*\*

**Chez Tohapi,**  
**il y en a pour tous les goûts :**  
vacances les pieds dans l'eau ou à  
la campagne, bronzer à la piscine  
ou explorer la région, farniente ou  
animation du matin au soir !



Camping Domaine d'Anghione\*\*\*\*



Camping Domaine des Tours \*\*\*\*





Camping Atlantic Club Montalivet \*\*\*\*



Camping La Pinède\*\*\*\*

### LE SAVIEZ-VOUS ?

En 2021, plus de 250 000 vacanciers ont profité des offres de leur CSE pour profiter du grand air dans les campings Tohapi.



Camping La Marine \*\*\*\*



# Les de nos offres



**L'assurance pour vos salariés de payer moins cher<sup>(1)</sup>**, quelle que soit l'offre que vous choisissiez



**Une étude personnalisée et chiffrée** de vos besoins



**3 modes de gestion et paiement** sur mesure



Une **plateforme de réservation** dédiée 24/24 et 7/7



**1 kit de communication** complet (affiches, flyer, newsletters CSE)



Ouverture des réservations **dès le mois d'octobre**



Séjours réservables à partir de **2 nuits<sup>(2)</sup>**



À partir de **20€ la nuit en mobil-home<sup>(3)</sup>** pour les vacances de Pâques et toute la basse saison



**Assurance annulation<sup>(4)</sup>** sur toute la saison

(1) Par rapport au tarif public en vigueur au jour de la réservation, applicable aux réservations individuelles et ce, sous réserve de disponibilité. (2) De l'ouverture des campings jusqu'au 02/07 et du 27/08 à la fermeture des campings - (3) A partir 20€/nuit soit 140€/semaine en bouquet basse saison pour un séjour du samedi au samedi sur une sélection de campings et sous réserve de disponibilité - (4) Voir conditions sur [www.tohapi.fr/cga/](http://www.tohapi.fr/cga/) - © Osvaldo Mussi





# 3 MODES DE GESTION

## Les choix sur mesure



### LE SALARIÉ EST AUTONOME



**Le salarié réserve et paie intégralement** son séjour



**Le salarié consulte les séjours et les offres** sur [www.tohapi.fr](http://www.tohapi.fr) et ajoute simplement le code de son CSE



L'offre Coup par coup est **cumulable avec toutes les offres en cours**<sup>(1)</sup>

**Simple et rapide** avec le code partenaire

**Inscription en 1 clic** sur [cse.tohapi.fr/inscription](http://cse.tohapi.fr/inscription)



### LE CSE EST LE PILOTE



**Le CSE paie intégralement** le séjour



**Le CSE confirme ou effectue les réservations**



Soit directement dans son espace administrateur



Soit en validant l'option faite par le salarié sur son espace salarié



**Garantie du stock** avec l'offre **Linéaire**

**Tarifs exclusifs** avec l'offre **Bouquet**

L'offre Coup par coup est **cumulable avec toutes les offres en cours**<sup>(1)</sup>



### LE SALARIÉ ET LE CSE À CHACUN SA PART



**Le CSE paie uniquement sa part** et le salarié paie le montant restant



**Le salarié effectue sa réservation sur l'espace salarié et le CSE ajoute sa participation** sur son espace administrateur



**Tarifs exclusifs** avec l'offre **Bouquet**

L'offre Coup par coup est **cumulable avec toutes les offres en cours**<sup>(1)</sup>

Le CSE **ne paie que sa part**

**DES ESPACES EN LIGNE EXCLUSIFS ET ULTRA PRATIQUES**

(1) Lorsque le camping bénéficie de l'offre Coup par coup, celle-ci est cumulée avec les remises individuelles constatées sur les tarifs publics (applicables aux clients non affiliés à un CSE, association ou collectivité).

# VOS ESPACES EN LIGNE



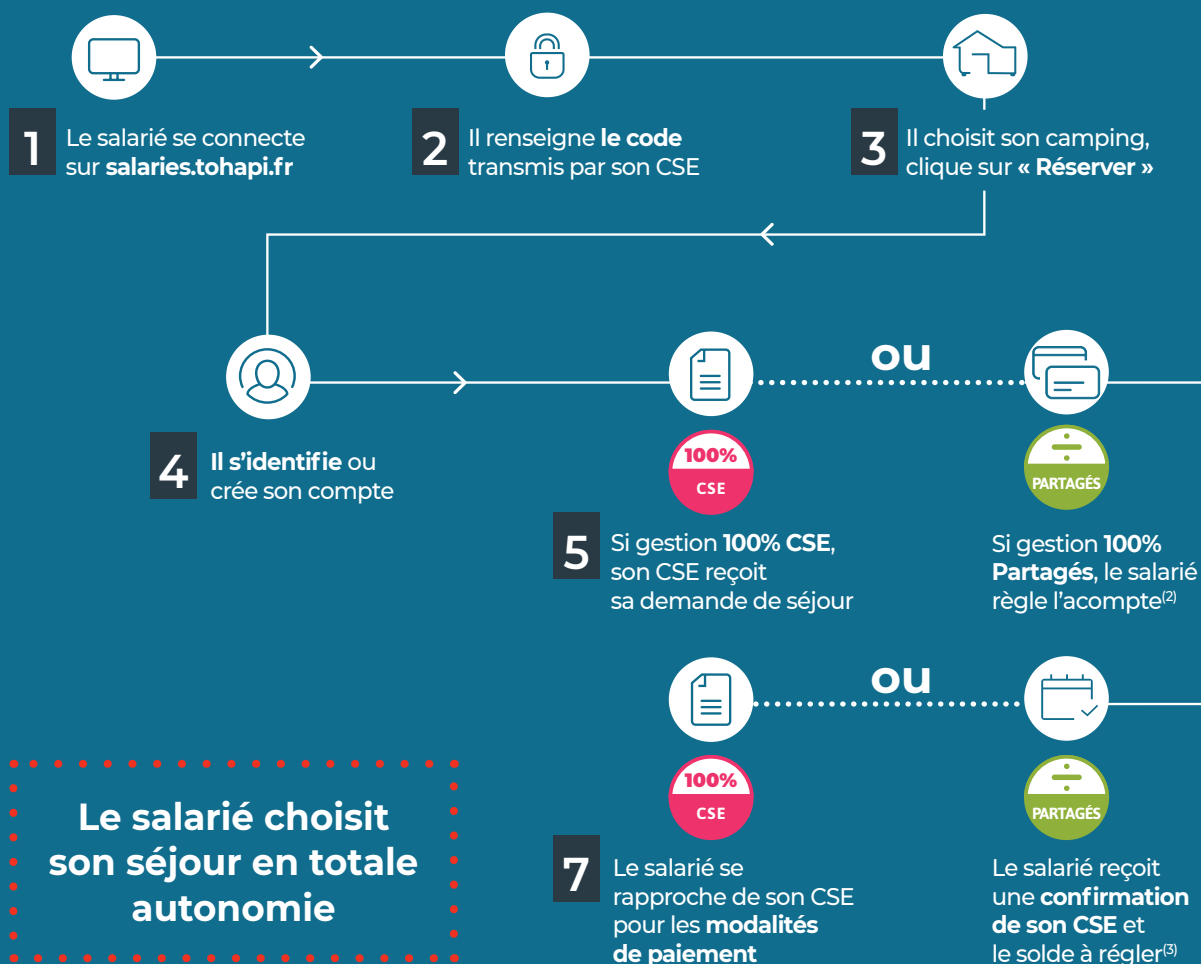
+  
➤ **Tarifs négociés** par le CSE

+  
➤ **Meilleur tarif** garanti Tohapi<sup>(1)</sup>

+  
➤ **Intégralité de l'offre** Tohapi

+  
➤ **Disponible en temps réel** 24h/24, 7j/7

(1) Meilleur tarif garanti au jour de la réservation et en comparaison avec les tarifs publics en vigueur au jour de la réservation et disponibles sur les offres TOHAPI, (2) Paiement CB (3) Paiement par CB, chèque ou ANCY







# LE LINÉAIRE

## L'offre garantie

### COMMENT ÇA MARCHE ?



Vous assurez la **disponibilité** des campings et des hébergements préférés par vos salariés. **Déterminez librement la durée des séjours et fixez les tarifs des semaines<sup>(1)</sup>.**

#### ► LES +



Jusqu'à **65% de remise** sur les tarifs publics<sup>(2)</sup>



**Offre de relocation** pour les semaines non-consommées



**Ajoutez les vacances scolaires** de Pâques et d'été avec le linéaire 8+2 / 8+4

**NOUVEAU**



**Modulez le nombre de semaines que vous souhaitez** (à partir de 7 semaines consécutives)



Possibilité d'**arrivées dimanche ou mercredi** en plus du samedi<sup>(3)</sup>



**Stock garanti**

**NOUVEAU**



**OFFRE SPÉCIALE À PARTIR DE 12 ET 15 SEMAINES**

(1) Selon jours d'arrivées et départs autorisés. En haute saison, séjour de 7, 10 ou 14 nuits. (2) Remise constatée sur le tarif linéaire en saison complète, pour un Mobil-Home Classic, 6 personnes, 3 chambres, sur le camping La Marine. Tarif garanti jusqu'au 15/10/2021. (3) Jours d'arrivée dimanche ou mercredi en haute saison, valable sur une sélection de campings et sous réserve de disponibilité.

### COUPS DE CŒUR PARMIS NOS 250 CAMPINGS (3 & 4)

#### France



© Bluejayphoto/Stock



Espagne / Portugal  
Italie / Croatie

#### Corse

Domaine d'Anghione\*\*\*\* |  
Castellare-di-Casinca.....dès **5 500€**

#### Bretagne

La Grande Métairie\*\*\*\* | Carnac.....dès **5 190€**

#### Landes

Les Vignes\*\*\*\* | Lit-et-Mixe.....dès **5 600€**

#### Languedoc-Aude

La Falaise\*\*\*\* | Narbonne-Plage.....dès **5 800€**

#### Languedoc-Roussillon

Le Neptune\*\*\*\* | Argelès-sur-Mer.....dès **6 250€**

#### PACA

Le Coteau de la Marine\*\*\*\* |  
Montagnac-Montpezat.....dès **4 990€**

#### Espagne/Costa Brava

La Masia\*\*\*\* | Blanes.....dès **6 100€**

#### Portugal/Lisbonne

Caparica\*\*\* | Costa da Caparica.....dès **5 000€**

#### Italie/Rome

Fabulous Village\*\*\*\* | Rome.....dès **4 500€**

#### Croatie/Dalmatie

Vranjica Belvedere\*\*\*\* | Seget Vranjica.....dès **5 900€**

(3) Tarif TTC calculé sur la base de linéaire 7 semaines - (4) À partir de, pour un Mobil-Home de 2 chambres au minimum, tarif garanti jusqu'au 15/12/2021 selon disponibilité.

# LE BOUQUET

## L'offre maîtrisée



Camping Domaine d'Eurolac \*\*\*\*

## COMMENT ÇA MARCHE ?

**Vous déterminez le montant de la cagnotte<sup>(1)</sup>** que vous souhaitez. En fonction du mode de gestion que vous avez choisi, la cagnotte sera débitée automatiquement.



### ► LES +



Jusqu'à **60%** de remise<sup>(2)</sup>



**Tarifs exclusifs**  
dès **140€/semaine<sup>(3)</sup>**



**Semaines « libres » :**  
le salarié choisit la/les  
semaine(s) de son choix



**Meilleur tarif**  
garanti<sup>(4)</sup>



**Aucun supplément**  
pour les vacances  
scolaires de Pâques



**Assurance**  
**annulation** disponible  
sur toute la saison



**1 cagnotte** valable toute  
la saison et **reportable**  
la saison suivante



**1 plateforme**  
**de réservation**  
connectée



**Modifications sans**  
**frais** jusqu'à J-7<sup>(5)</sup>

## QUAND UTILISER L'OFFRE BOUQUET ?



(1) En 100% CSE : à partir de 1800€ en basse saison, le montant du séjour se débite de la cagnotte – en 100% PARTAGÉS : à partir de 2900 €, le montant de la participation se débite de la cagnotte. (2) Remise maximum constatée sur les tarifs publics du camping les Vignes en Mobil-home classic du 2 au 9 mai 2021. (3) Dès 140 € la semaine en mobil-home 2 chambres sur une sélection de campings et de dates sous réserve de disponibilité. Supplément 3 chambres : 21€ (4) Meilleur tarif garanti au jour de la réservation et en comparaison avec les tarifs publics en vigueur au jour de la réservation disponibles sur les offres TOHAPI, entre les deux réservations est due par le Client ou l'Affilié. Les offres promotionnelles ne sont pas rétroactives. Le Client et l'Affilié ne pourront pas bénéficier des promotions ultérieures à la date de réservation initiale, même en cas de modification de séjour. Ce sera la date de la première réservation qui fera foi. (6) Sous réserve de disponibilités, selon les dates de séjour, la typologie et le camping. Tarif à partir de 210€ la semaine du 25/06/22 au 02/07/22 et à partir de 280€ la semaine du 02/07/22 au 09/07/22.



# LE COUP PAR COUP

## L'offre liberté sans engagement

### COMMENT ÇA MARCHE ?



Faites bénéficier à vos salariés/affiliés de réductions cumulables toute l'année et multipliez les avantages. Vous pouvez en bénéficier quel que soit le mode de gestion.

#### Inscription en 1 clic

[cse.tohapi.fr/inscription](https://cse.tohapi.fr/inscription)



### BESOIN DE SIMPLICITÉ ET DE RAPIDITÉ ?

#### L'OFFRE COUP PAR COUP EN 100% SALARIÉ



Sur simple demande en renvoyant la convention de partenariat signée ou en un clic sur [cse.tohapi.fr/inscription](https://cse.tohapi.fr/inscription) puis vos salariés peuvent réserver avec le **code partenaire**.

#### ► LES +



Réservez avant le 01/02/2022 avec l'**offre Early booking**<sup>(1)</sup> et bénéficiez de **40% de remise**<sup>(2)</sup>



**Chèques ANCV** acceptés



**Paiement en 4 fois** sans frais



Possibilité de séjourner à partir de **2 nuits**

### CALENDRIER DES REMISES CUMULABLES



(1) Offre Early booking, valable entre le 01/10/2021 et le 01/02/2022 pour un séjour en basse saison de 7 nuits minimum sur une sélection de campings et de dates, et sous réserve de disponibilité.  
(2) Jusqu'à 15% de remise avec l'offre coup par coup en basse saison, cumulable avec l'offre Early booking jusqu'à 30%, soit une remise cumulée jusqu'à 40% sur une sélection de campings et de dates en basse saison et sous réserve de disponibilité.

# UNE ÉQUIPE DÉDIÉE

© Polodoury

Camping La Baie de Kernic\*\*\*

## UNE ÉQUIPE TERRAIN, PROCHE DE VOUS



**Virginie DUARTE**  
06 23 20 35 73  
v.duarte@tohapi.fr



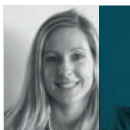
**Jérôme LETUTOUR**  
06 18 51 79 80  
j.letutour@tohapi.fr



**Geoffrey VANACKRE**  
06 14 20 19 21  
g.vanackre@tohapi.fr



**Elsa NUEIL**  
06 07 17 03 91  
e.nueil@tohapi.fr



**Lise MEUNIER**  
06 84 84 70 25  
l.meunier@tohapi.fr



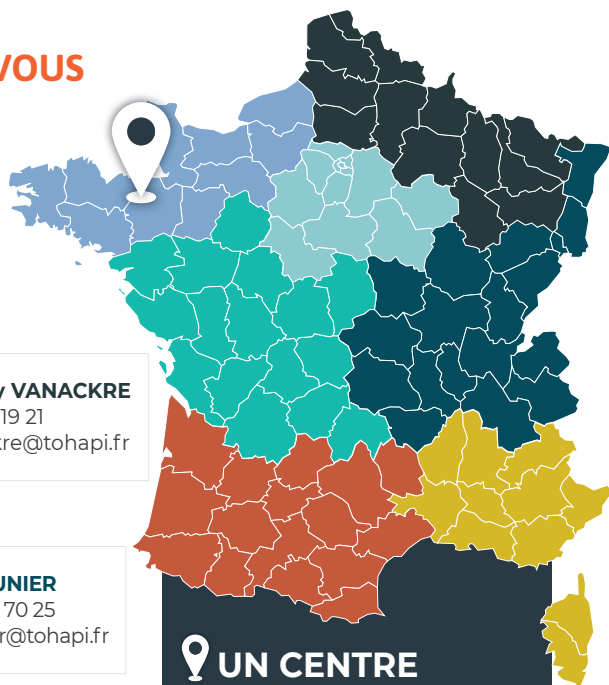
**Fanny PUCHER**  
06 43 53 71 43  
f.pucher@tohapi.fr



**Corinne SOUBRIER**  
06 33 09 93 14  
c.soubrier@tohapi.fr



**Yvan RIVERA / Responsable des Ventes CSE**  
06 85 38 50 02  
y.rivera@tohapi.fr



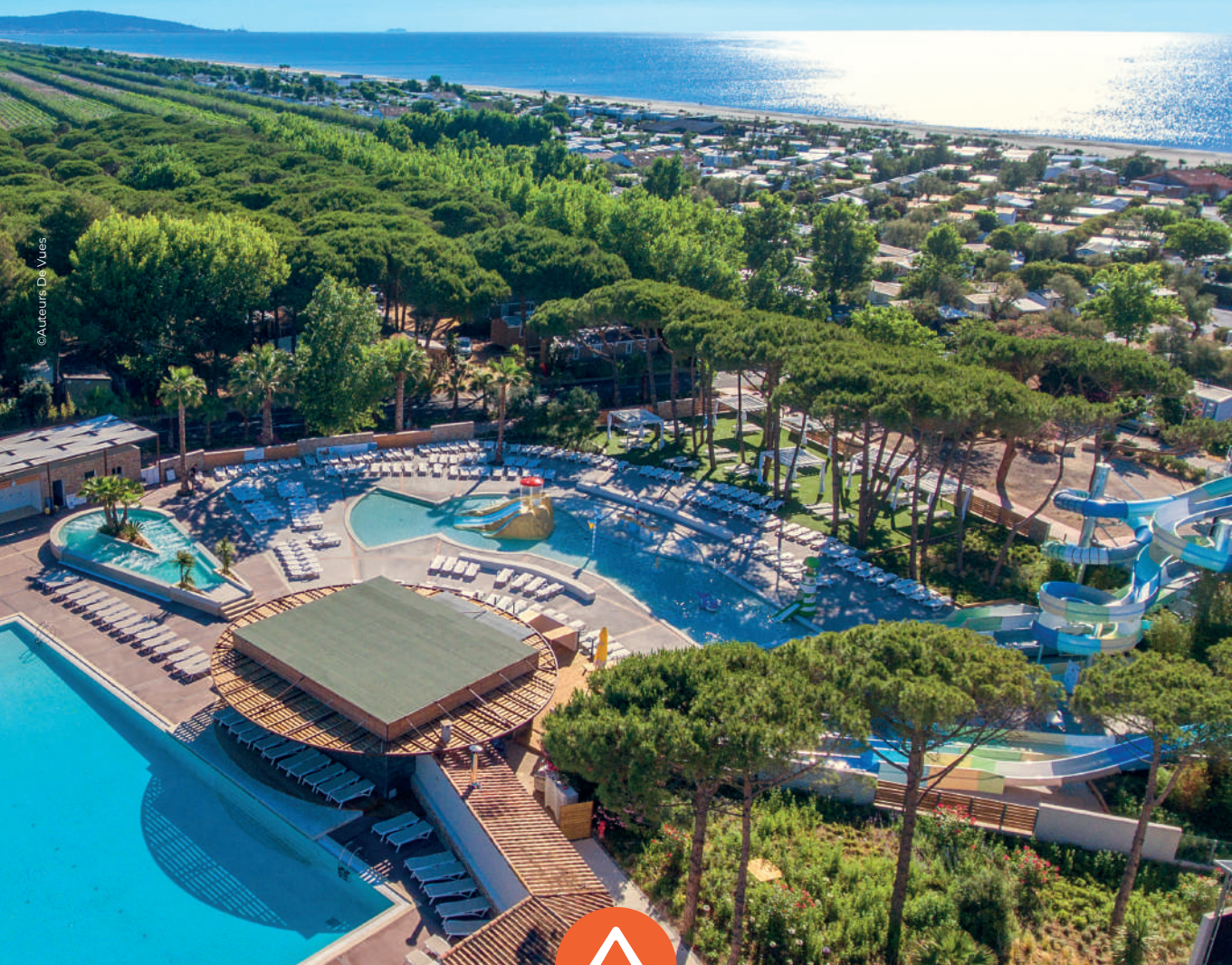
## UN CENTRE DE RELATION CLIENT DÉDIÉ AUX CSE

 **04 30 63 38 70**  
(coût d'un appel local)

 **cse@tohapi.fr**

 **Tohapi - service CSE**  
Immeuble Neos II  
130 rue de la Jasse Maurin CS  
81078  
34070 Montpellier - CEDEX 3





Camping Le Castellat \*\*\*\*



## CONTACTEZ-NOUS

Centre de relation dédié aux clients  
CSE & collectivité :

coût d'un appel local

 **04 30 63 38 70**

 **cse@tohapi.fr**



Sous réserve  
d'erreurs  
typographiques,  
d'impression ou  
d'omissions Photos  
non contractuelles  
Ne pas jeter sur  
la voie publique.